



Uitbreiding Streekmuseum Schipperbeurs



Programma

Gemeente *Stein*

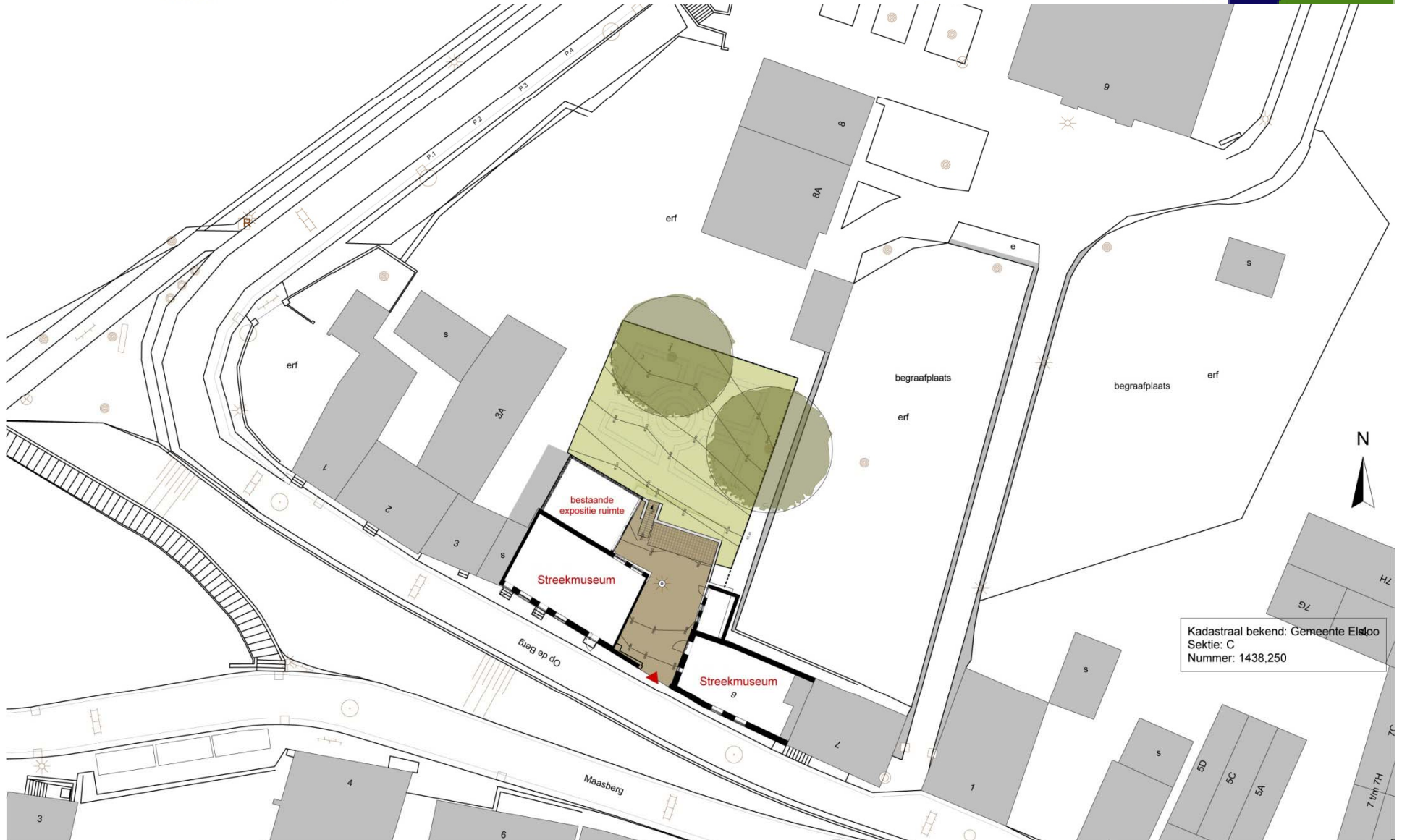


Informatieavond

Donderdag 22 maart 2012

Maaslandcentrum Elsloo

- **19.00 uur** **Welkom en inleiding**
- **19.10 uur** **Presentatie ontwerp door architect Peter Scholl**
Gelegenheid tot vragen stellen.
- **Korte pauze**
- **20.00 uur** **Parkeren door Peter Jacobi**
Gelegenheid tot vragen stellen.
- **20.25 uur** **Planologische procedures door Jeroen Roubroeks**
Gelegenheid tot vragen stellen.
- **20.45 uur** **Planning door Jeroen Roubroeks**
Gelegenheid tot vragen stellen.
- **21.00 uur** **Afsluiting**





toegangsboog





hellend binnenterrein
(hoogteverschil ca. 30cm)



bestaande
expositie ruimte



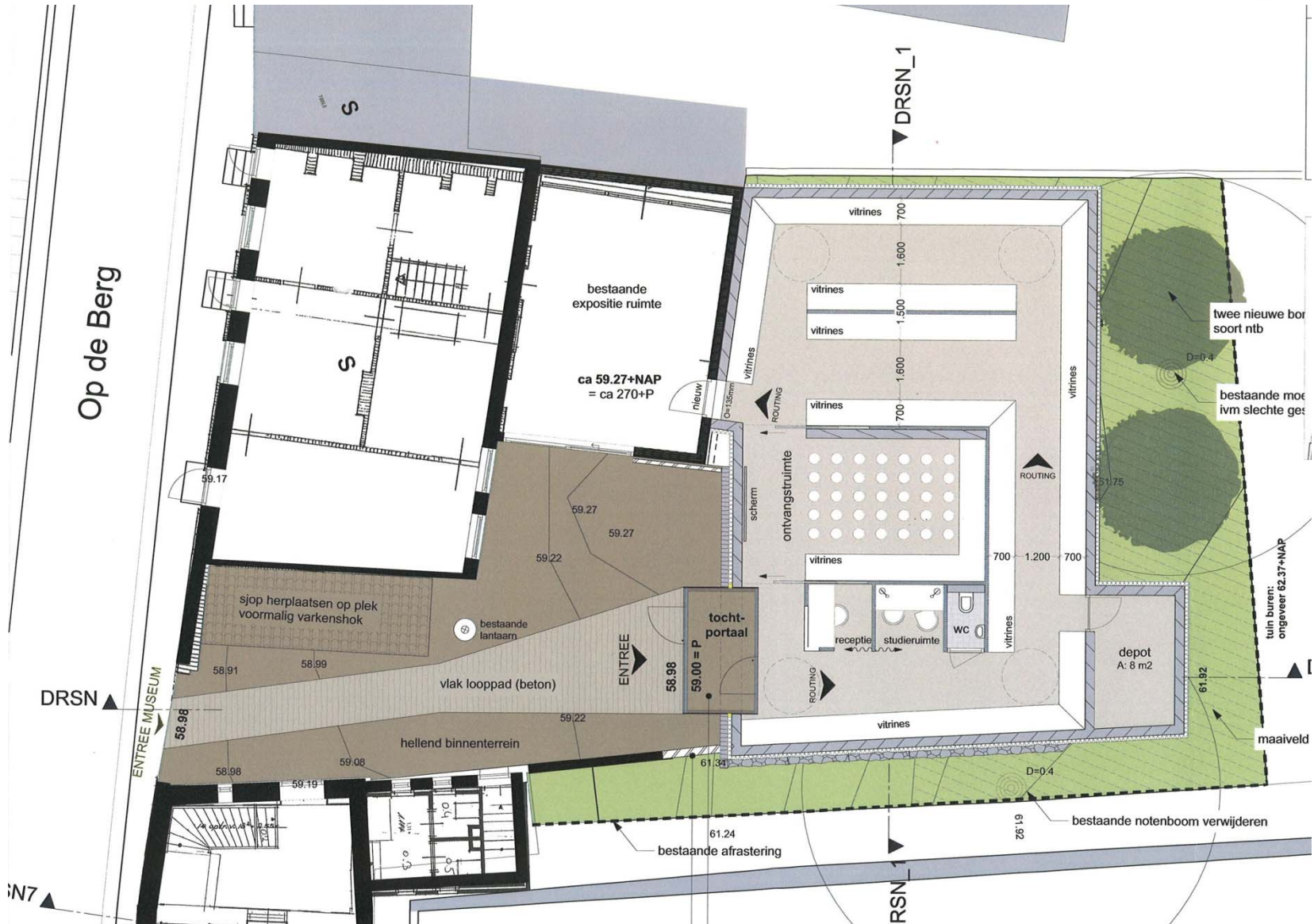
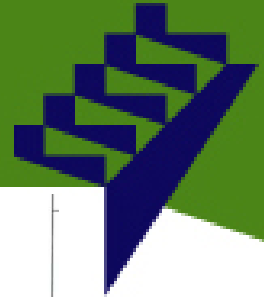


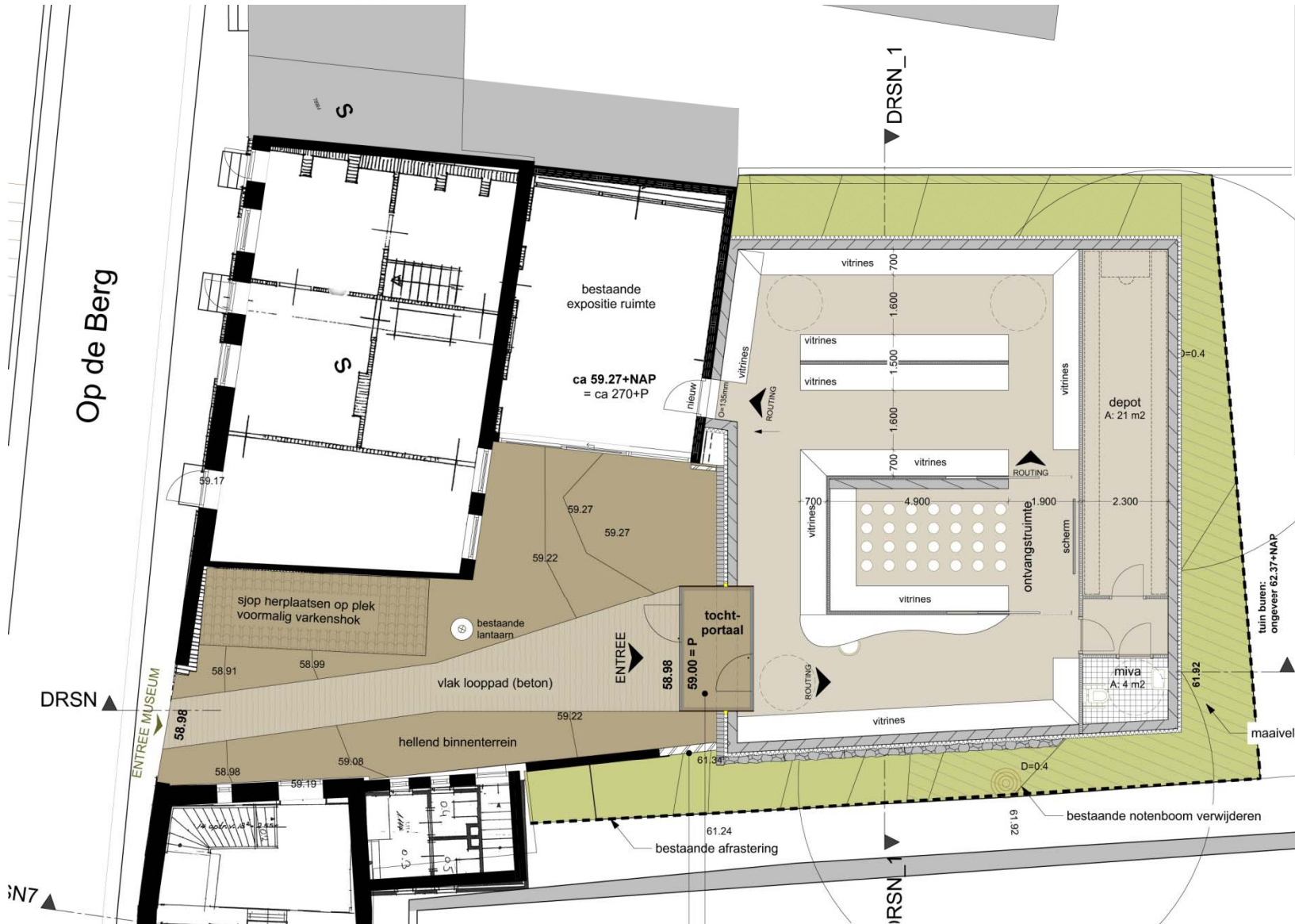
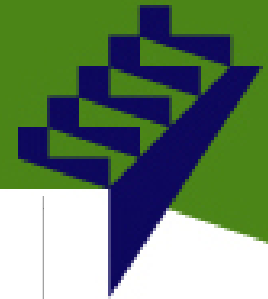
trap
naar hoger liggende tuin

bestaande sjoep









Op de Berg

DRSN

ENTREE MUSEUM

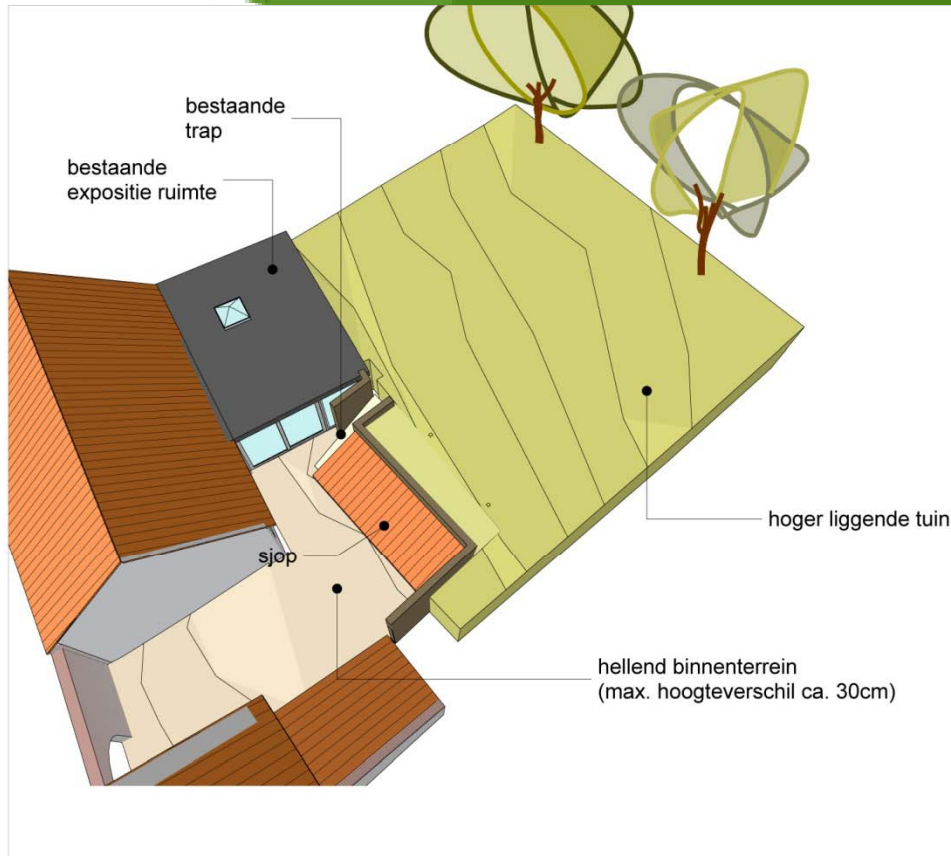
ENTREE

58.98
59.00 = P

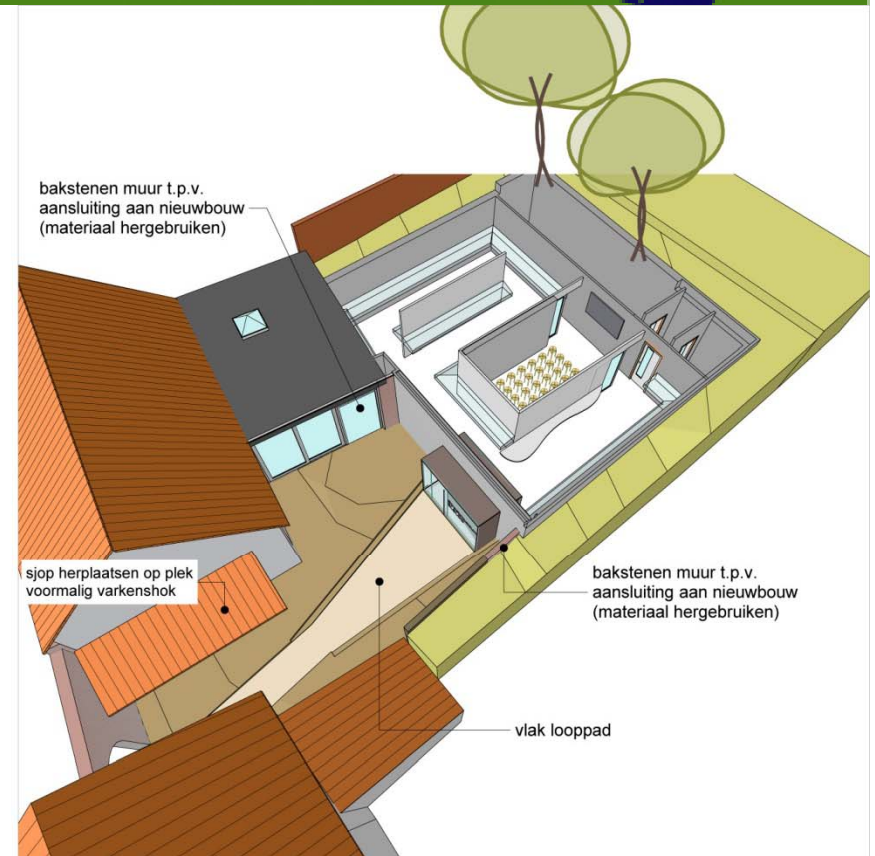
DRSN_1

DRSN

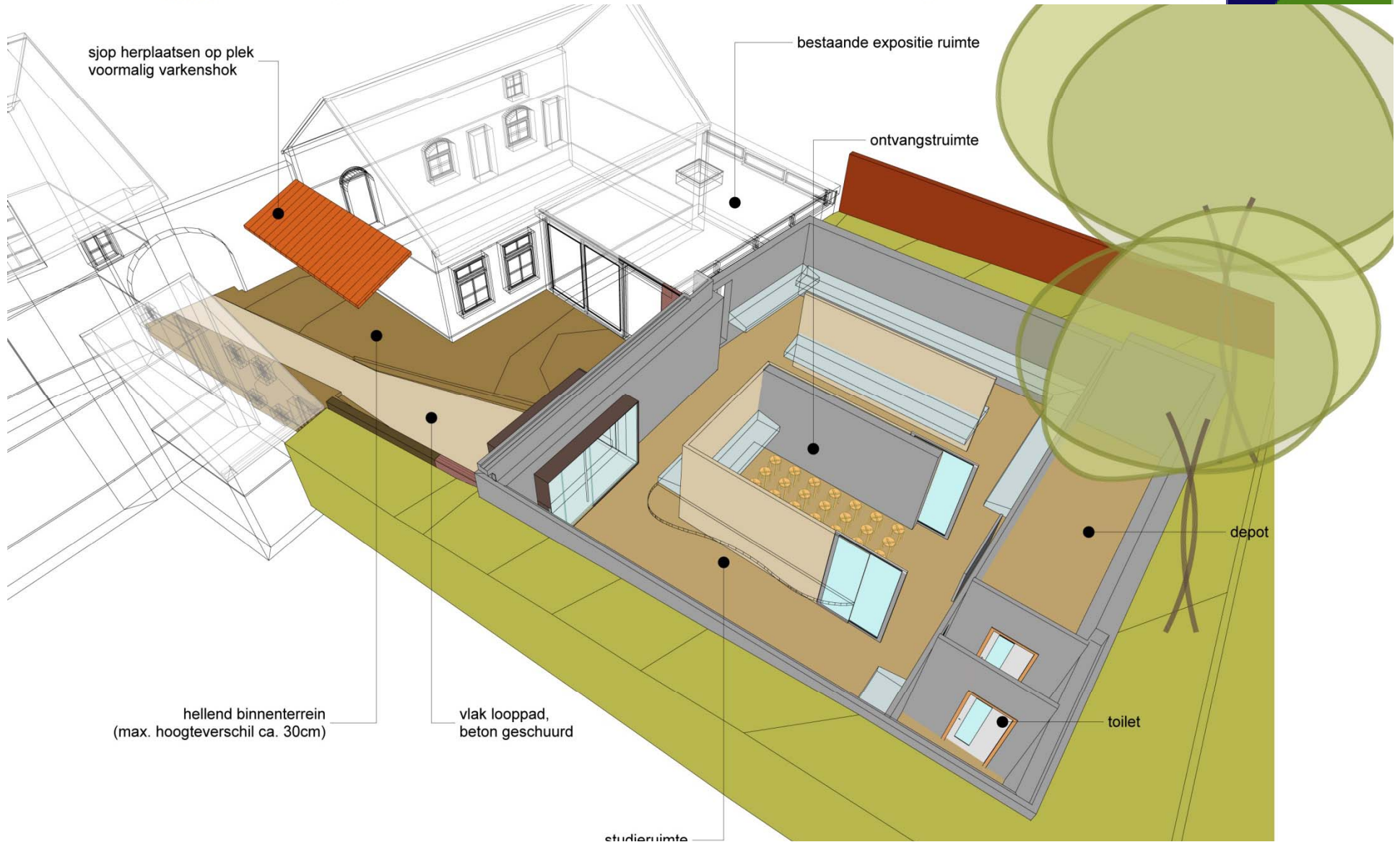
N7



Bestaande toestand



Nieuwe toestand



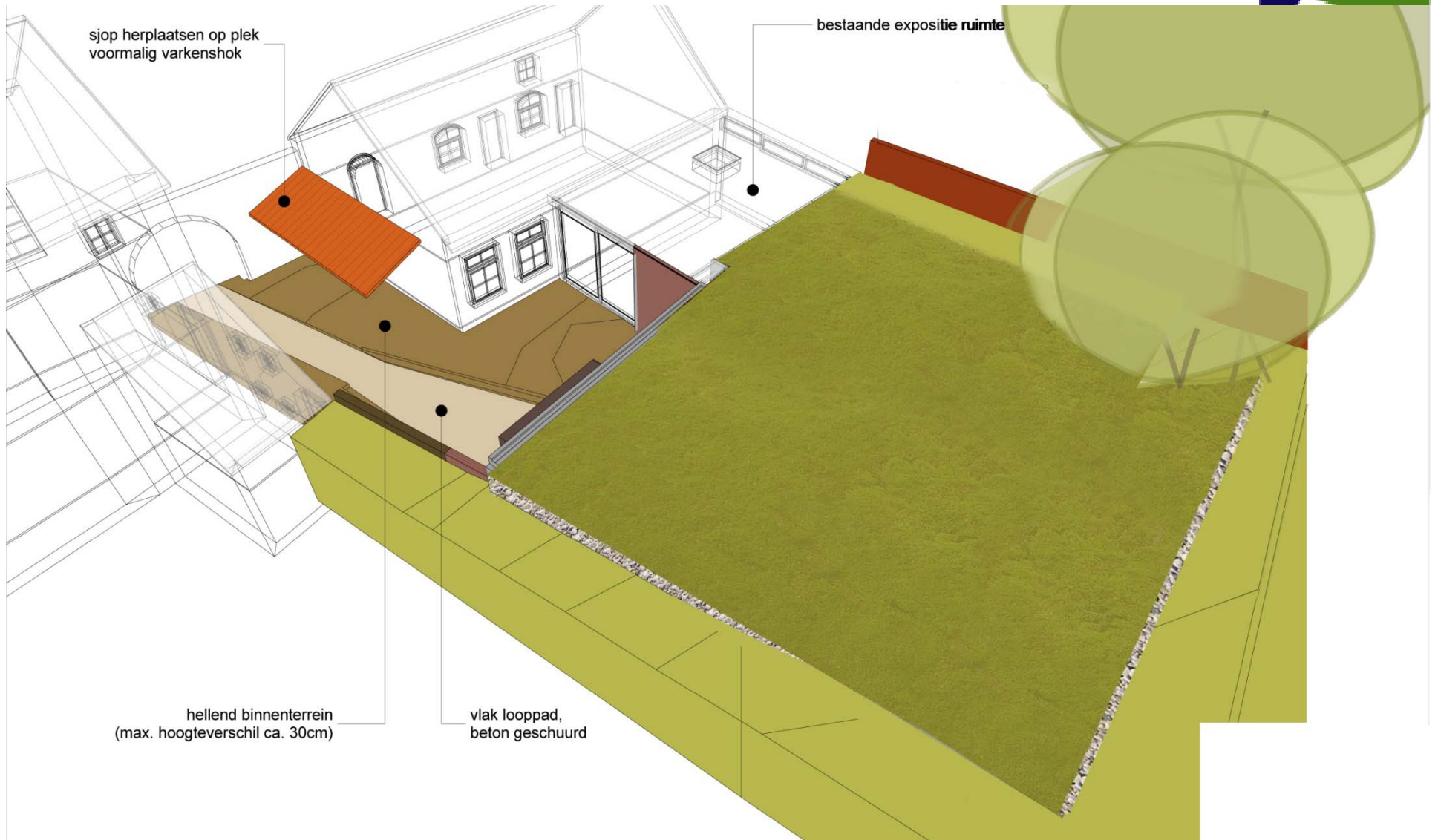
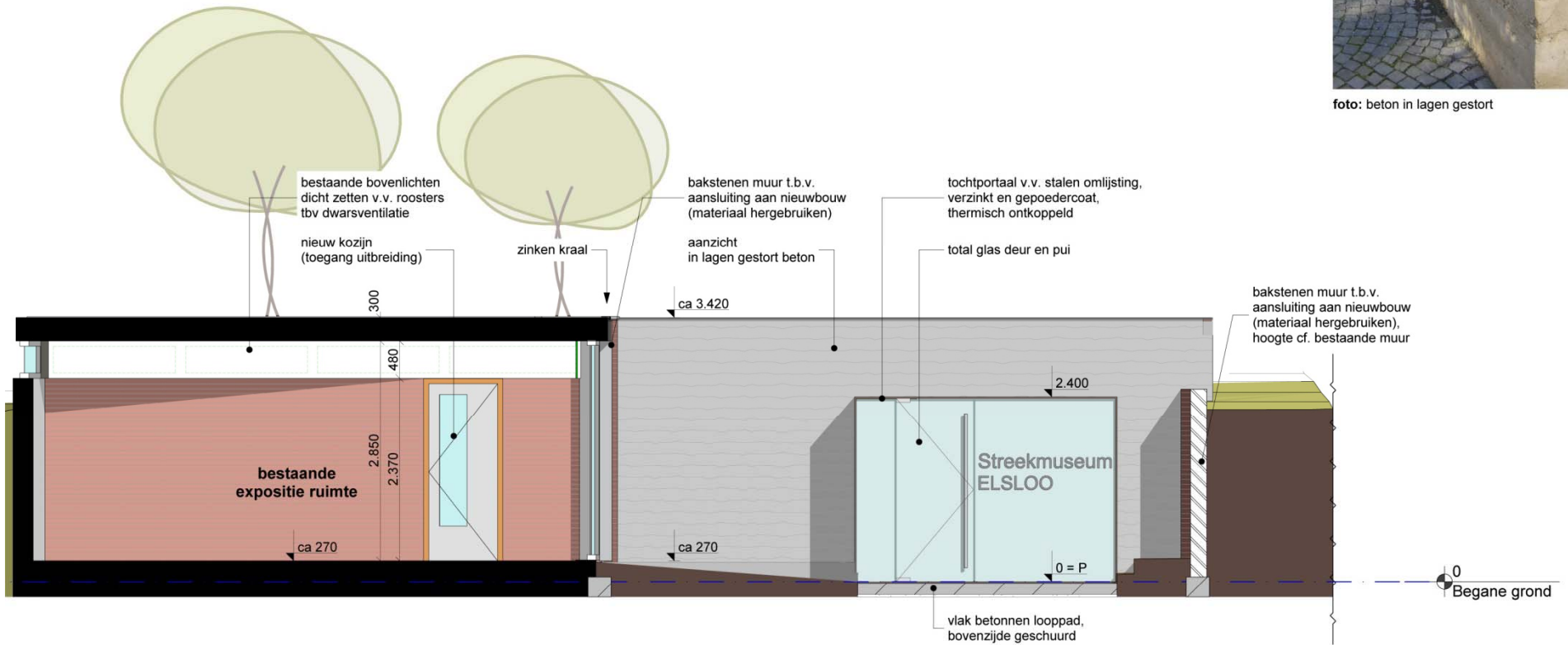
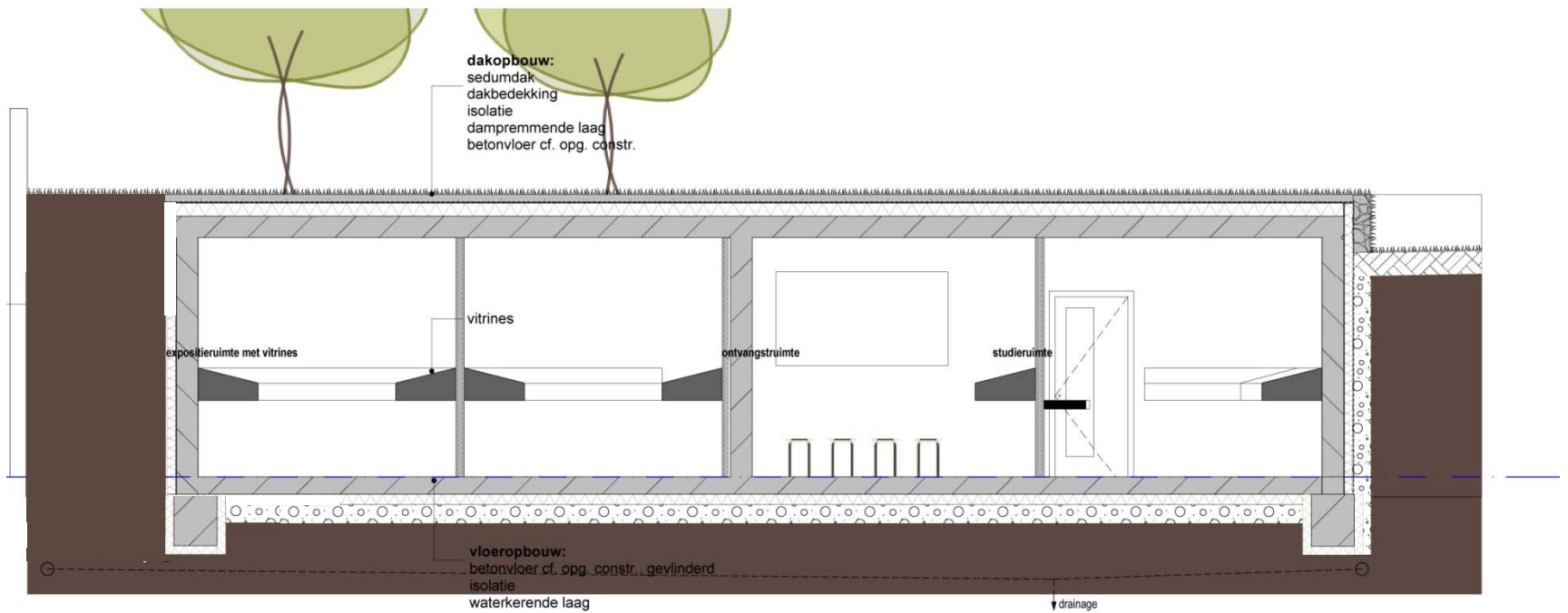
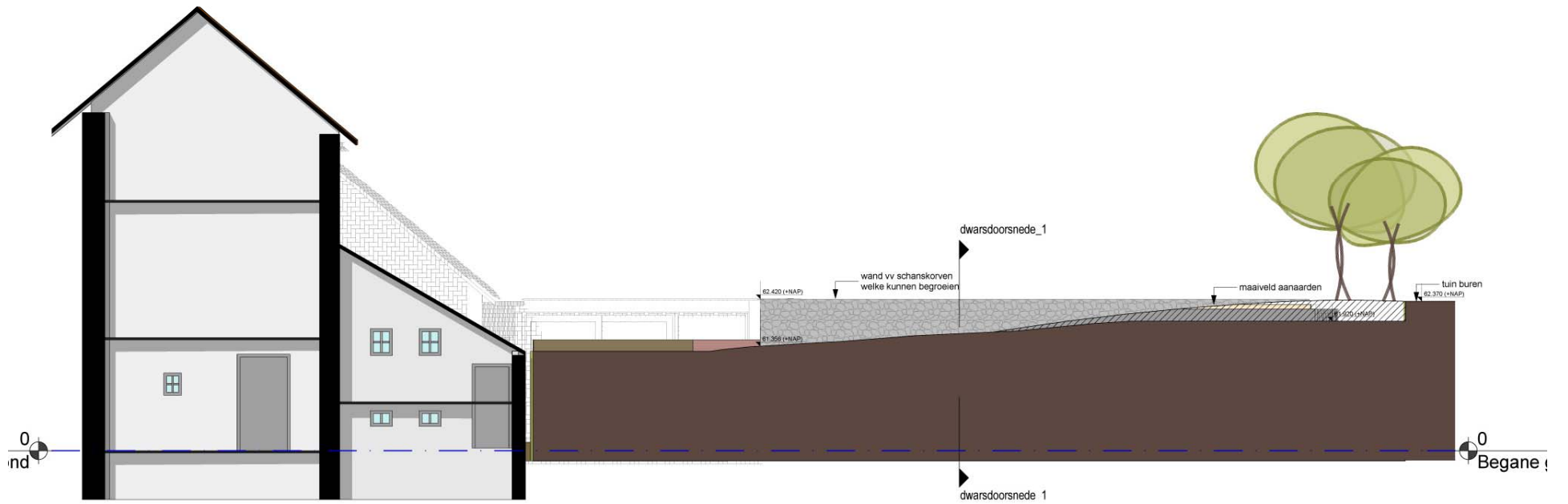


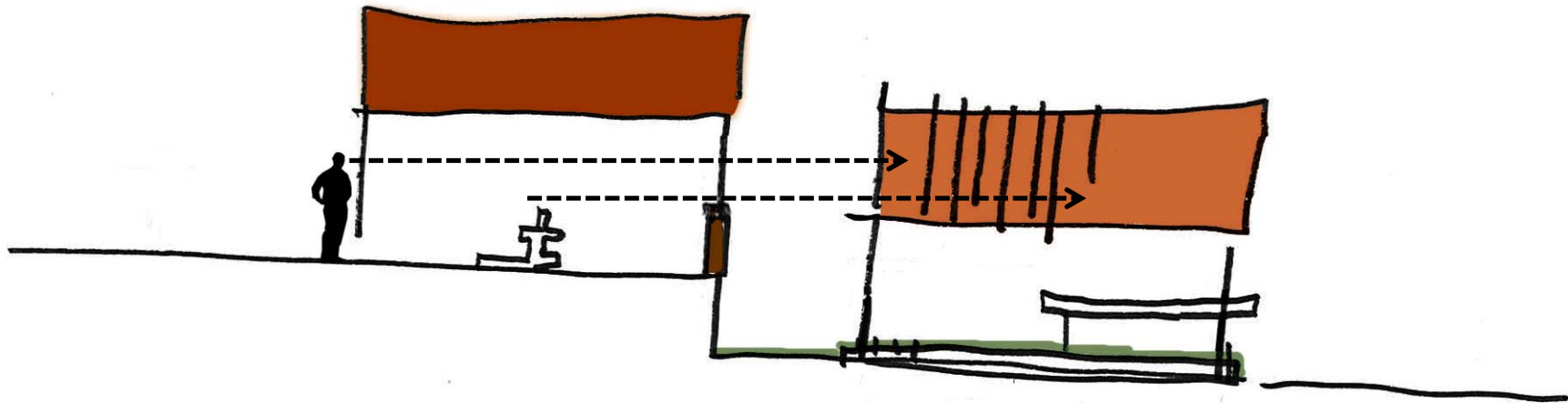


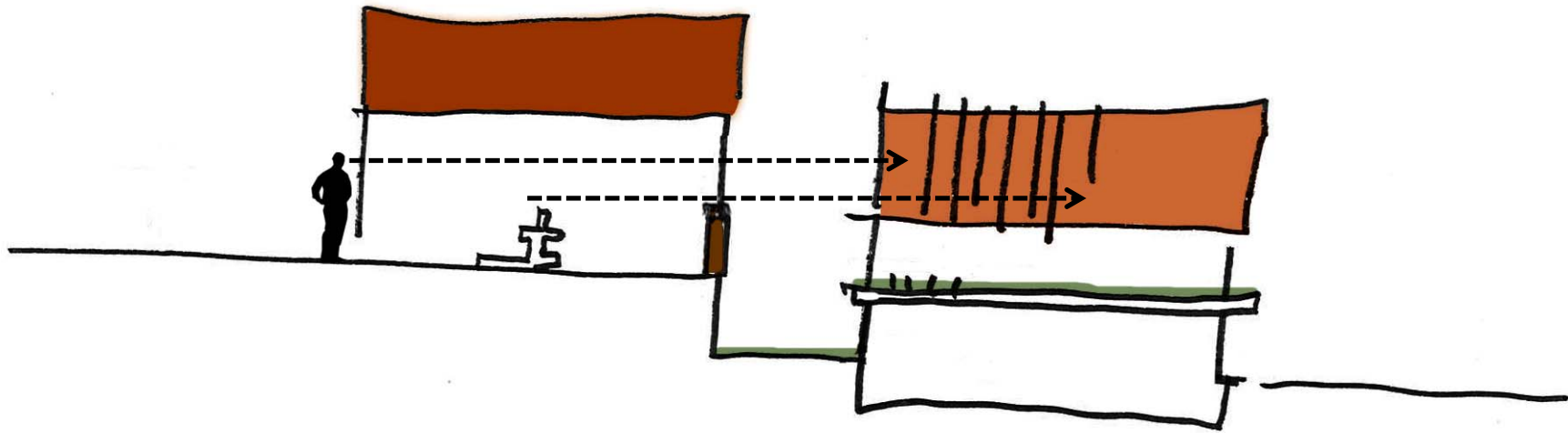
foto: beton in lagen gestort











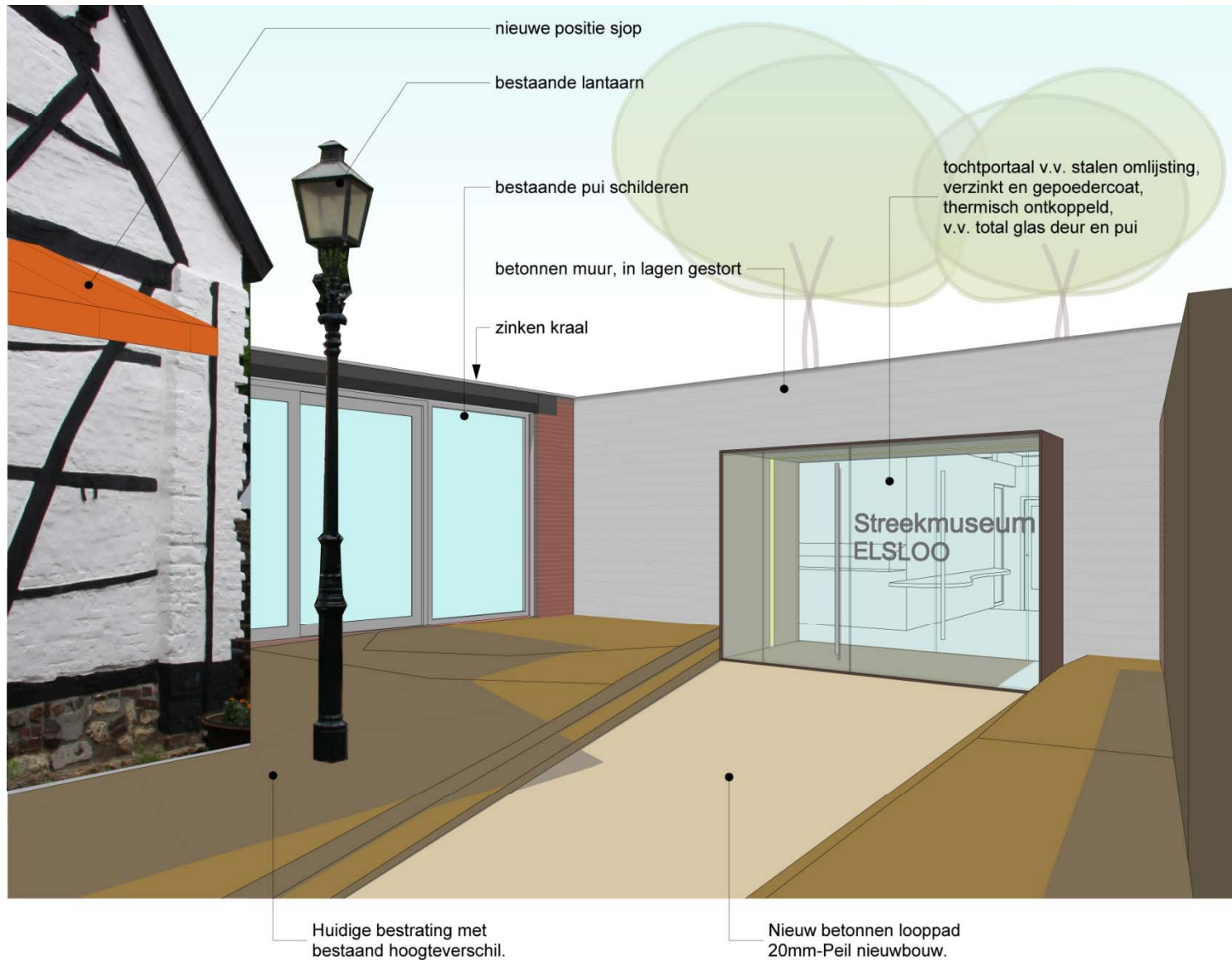
Gemeente *Stein*





Gemeente *Stein*







Vragen over het ontwerp?

Programma

- **Korte pauze**
- **20.00 uur** **Verkeer en parkeren door Peter Jacobi**
Gelegenheid tot vragen stellen.
- **20.25 uur** **Planologische procedures door Jeroen Roubroeks**
Gelegenheid tot vragen stellen.
- **20.45 uur** **Planning door Jeroen Roubroeks**
Gelegenheid tot vragen stellen.
- **21.00 uur** **Afsluiting**



Huidige parkeersituatie museum

- **Huidige oppervlakte museum (bvo) = 350 m²**
- **Bestaande parkeerbehoefte = 4 parkeerplaatsen**
- **Gem. aantal bezoekers per jaar = 2.600 personen**
- **Geen parkeerplaatsen op eigen grond aanwezig**
- **Parkeren niet geregeld**
- **Parkeren nu in omliggende straten**





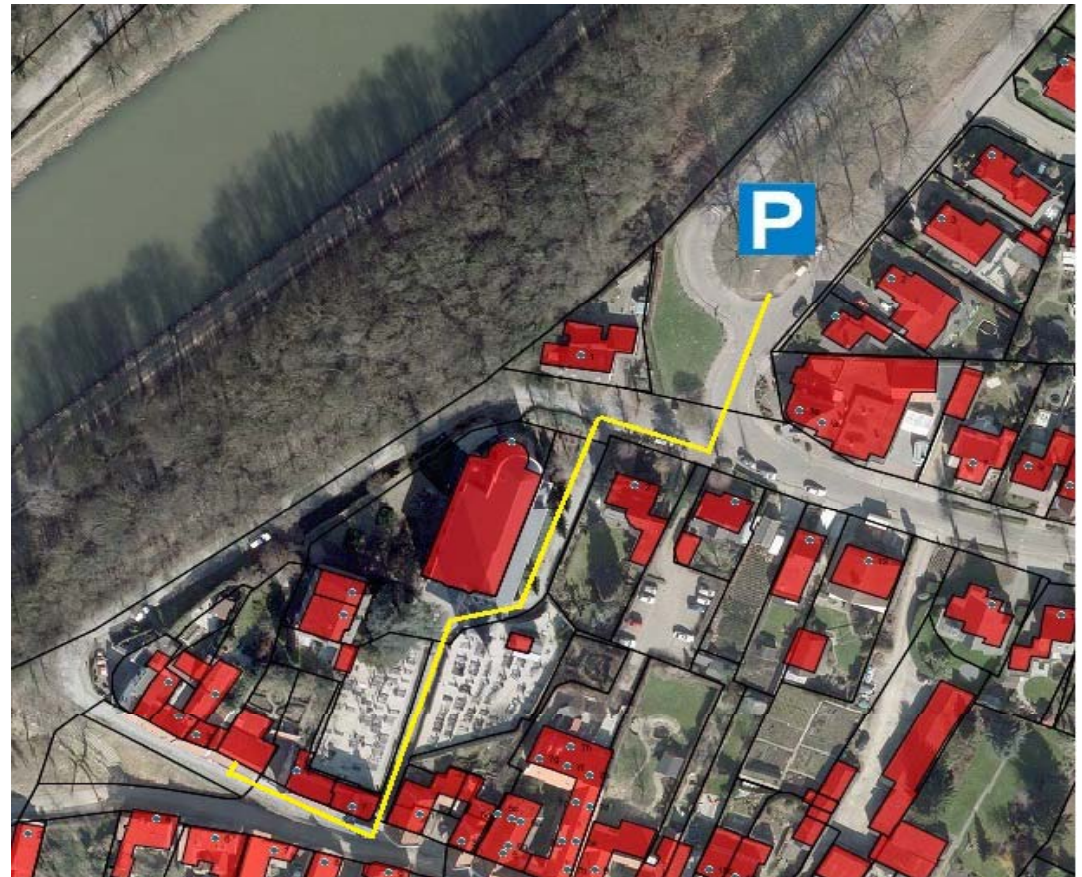
Toekomstige parkeerbehoefte

- **Uitbreiding oppervlakte museum (bvo) = 170 m²**
- **Nieuwe oppervlakte museum (bvo) = 520 m²**
- **Nieuwe parkeerbehoefte = 6 parkeerplaatsen**
- **Toename parkeerbehoefte = 2 parkeerplaatsen**
- **Verwachte aantal bezoekers/jaar = 3.600 personen, toename van 1.000 bezoekers/jaar**



Oplossing Scharberg:

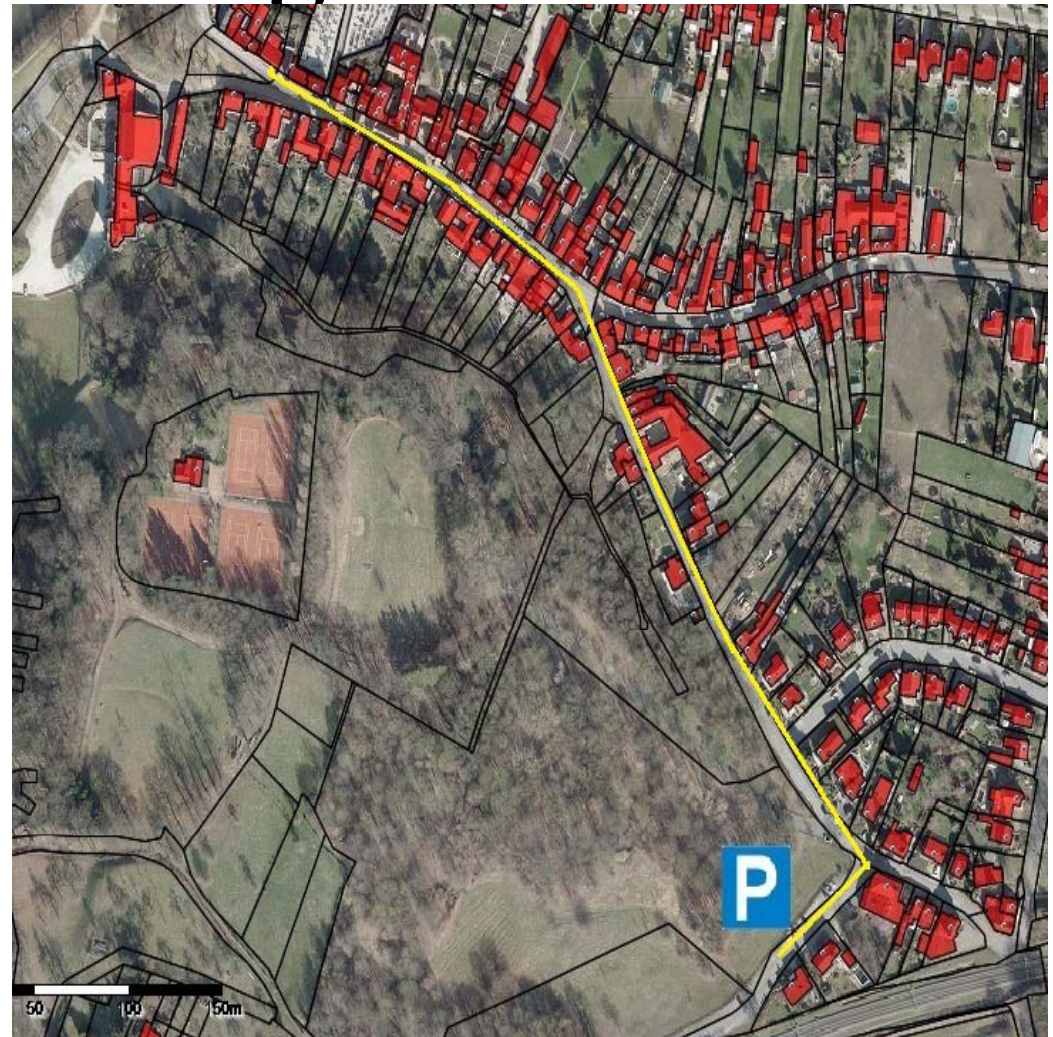
- **6 P-plaatsen aanleggen Scharberg**
- **Parkeerplaatsen en looproute aangeven met bewegwijzering**
- **Locatie P-plaatsen en looproute aangeven op internet museum**
- **Touringcar parkeren in de Julianastraat**
- **P-plaatsen Op de Berg voor omwonenden behouden**





Oplossing Terhagen:

- P-plaatsen Terhagen gebruiken
- P-vakken aanbrenge
- P-plaatsen en looproute aangeven met bewegwijzering
- Locatie P-plaatsen en looproute aangeven op internet museum
- Touringcar parkeren in de Julianastraat
- Beide parkeeroplossingen uitvoeren, Scharberg en Terhagen





Beperken overlast bouwverkeer

- Aan/afvoer bouw materiaal op reguliere werktijden
- Maatregelen om veiligheid voetgangers en fietsers te garanderen
- Extra veegploeg wegdek schoonmaken
- Uitvoerder aanspreekpunt voor omwonenden





Vragen over verkeer en parkeren?

Programma

- **20.25 uur** **Planologische procedures door Jeroen Roubroeks**
Gelegenheid tot vragen stellen.
- **20.45 uur** **Planning door Jeroen Roubroeks**
Gelegenheid tot vragen stellen.
- **21.00 uur** **Afsluiting**



Proces planologische procedures

1. Welstandscommissie en Monumentencommissie

- a) Cultuurhistorische Quicksan door Coen Eggen

2. Bouwplanoverleg Steunpunt Archeologie en monumentenzorg Limburg:

- a) Rijksdienst voor het Cultureel Erfgoed
- b) Provincie Limburg
- c) Huis voor de Kunsten Limburg



provincie limburg



Rijksdienst voor het Cultureel Erfgoed
Ministerie van Onderwijs, Cultuur en
Wetenschap



Planologische procedures

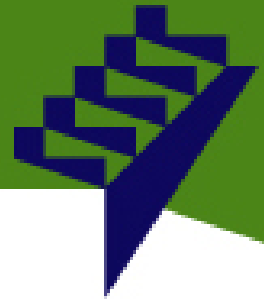
**Uitbreiding in strijd met het vigerende
bestemmingsplan**

**Op grond van de Wabo (Art. 3.10) is de uitgebreide
voorbereidingsprocedure van toepassing met
verplichte adviesaanvraag aan Minister Rijksdienst
voor Cultureel Erfgoed.**



Proces planologische procedures

- 1. Aanvraag omgevingsvergunning, uitgebreide voorbereidingsprocedure: looptijd 26 weken**
- 2. Aanvraag advies Minister RCE: looptijd 8 weken**



Vragen over planologische procedures?

Programma

- **20.45 uur** **Planning door Jeroen Roubroeks**
Gelegenheid tot vragen stellen.
- **21.00 uur** **Afsluiting**



Planning

April 2012

**Vorbereiden aanbesteding
Aanvraag omgevingsvergunning
Aanvraag advies Minister RCE**

Juni 2012

Informeren gemeenteraad Stein

Q3 2012

Start aanbesteding

Q4 2012

Start werkzaamheden

Q3 2013

Opening museum



Vragen over planning?



Bedankt voor uw aanwezigheid!

Wilt u op de hoogte blijven van de laatste informatie over de uitbreiding van het Streekmuseum Schippersbeurs?

Kijk dan regelmatig op

www.gemeentestein.nl